

LE FORUM DES MÉTIERS TERRITORIAUX



M E R C R E D I

04 | FÉVRIER
2 0 2 6

9h30 - 16h30

📍 **HALL 32**

32 rue du Clos Four
CLERMONT-FERRAND



Centre de Gestion
de la Fonction Publique
Territoriale du Puy-de-Dôme

+250 Métiers à découvrir



En partenariat avec :



France
Travail



Des animations tout au long de la journée !

ESPACE D'INFORMATIONS EN CONTINU SUR LA JOURNÉE

Les visiteurs pourront retrouver de nombreuses informations pratiques sur les modalités d'accès à la Fonction Publique Territoriale, les parcours de formation, les concours. Une trentaine d'employeurs, de centres de formation et d'acteurs de l'insertion et du maintien dans l'emploi seront également disponibles pour présenter leurs activités et échanger.



Des postes informatiques seront à disposition pour découvrir le site www.emploi-territorial.fr, premier site de diffusion d'offres d'emploi par les employeurs territoriaux.



Une imprimante sera mise à votre disposition pour des impressions à partir d'une clé USB.

- > Un mur d'offres d'emplois pourra être consulté par les visiteurs dans un espace dédié.
- > Les fonctionnaires pourront se renseigner sur les possibilités d'évolution de carrière et de mobilité.
- > Les personnes en situation de handicap pourront trouver des informations sur les dispositifs d'insertion et de maintien dans l'emploi dans la Fonction Publique Territoriale.

AMBASSADE DES MÉTIERS EN CONTINU SUR LA JOURNÉE

Cet espace est dédié à la découverte des métiers territoriaux. Des professionnel-le-s seront à votre disposition dans cet espace pour échanger avec vous et répondre à toutes vos questions sur leur travail quotidien. Vous pourrez également y consulter de la documentation et des vidéos sur les métiers territoriaux.

VENEZ RECRUTER VOTRE FUTUR EMPLOYEUR!



EMPLOYEURS

TERRITORIAUX



DES ÉTABLISSEMENTS PUBLICS

- ◆ Centre communal d'action sociale de Clermont-Ferrand
- ◆ Centre communal d'action sociale de Cournon d'Auvergne
- ◆ Centre de Gestion 63
- ◆ Clermont Auvergne Métropole
- ◆ Communauté d'agglomération d'Agglo Pays d'Issoire
- ◆ Communauté d'agglomération et centre intercommunal d'action sociale d'Ambert Livradois Forez
- ◆ Communauté d'agglomération et centre intercommunal d'action sociale de Chavanon Combrailles et Volcans
- ◆ Communauté d'agglomération et centre intercommunal d'action sociale de Riom Limagne et Volcans
- ◆ Communauté d'agglomération et centre intercommunal d'action sociale de Thiers Dore et Montagne
- ◆ Communauté de communes Entre Dore et Allier
- ◆ Parc Naturel Régional des Volcans d'Auvergne
- ◆ Service départemental d'incendie et de secours du Puy-de-Dôme (SDIS 63)
- ◆ SISPA Vivre Ensemble
- ◆ Syndicat du Bois de l'Aumône

Présence de 26 employeurs territoriaux.

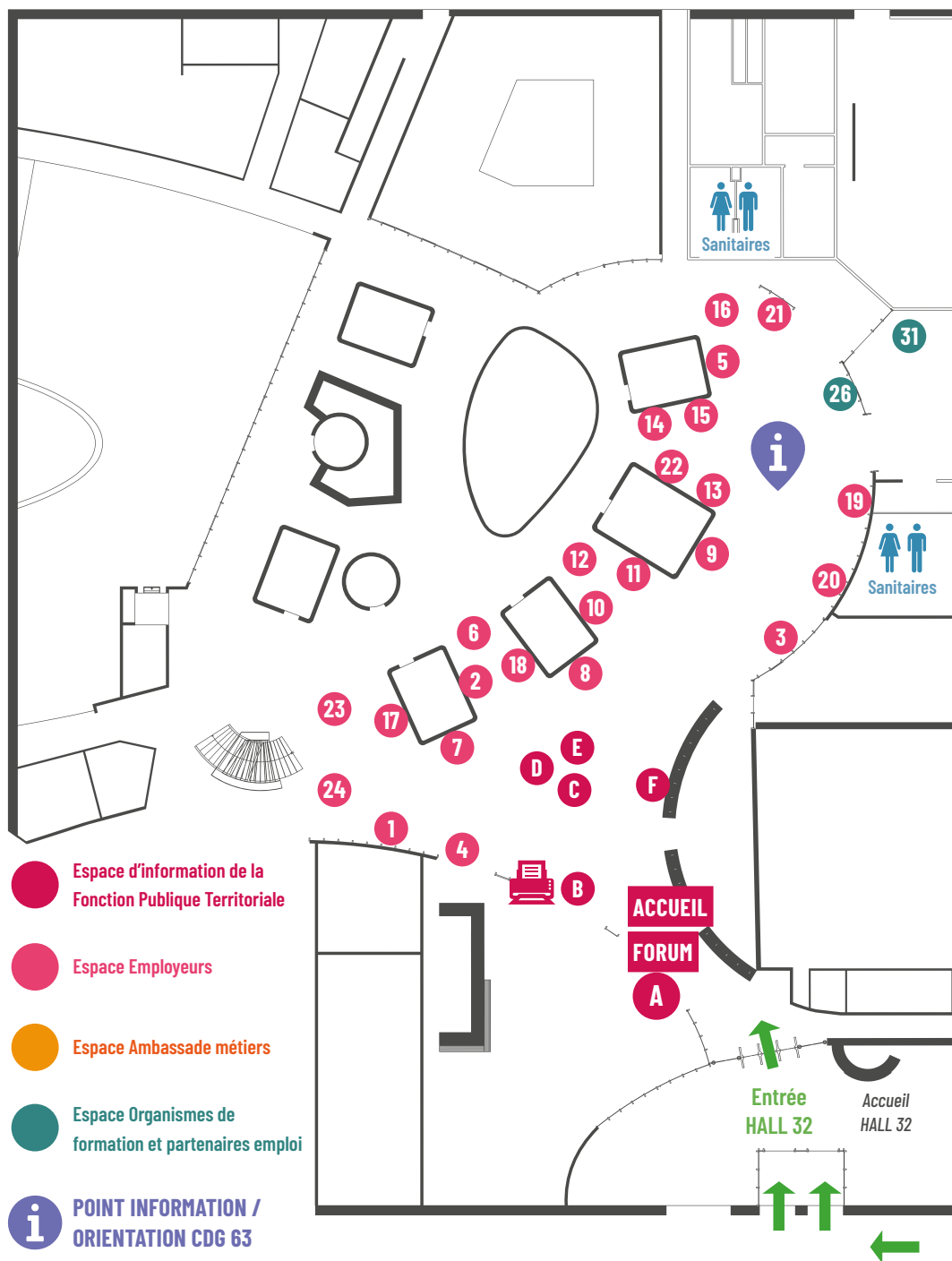
DES COLLECTIVITÉS TERRITORIALES

- | | |
|---------------------------------|------------------------------|
| ◆ Commune d'Ambert | ◆ Commune de La Bourboule |
| ◆ Commune d'Aubière | ◆ Commune de Pont-du-Château |
| ◆ Commune d'Aulnat | ◆ Commune de Riom |
| ◆ Commune de Besse | ◆ Commune de Thiers |
| ◆ Commune de Clermont-Ferrand | ◆ Commune de Volvic |
| ◆ Commune de Cournon d'Auvergne | ◆ Département du Puy-de-Dôme |

DANS LE PUY-DE-DÔME :

- 
- Plus de **600**
Employeurs territoriaux
 - Près de **15 000**
Agents publics territoriaux
 - Plus de **2 000**
Offres d'emploi chaque année

Plan exposants HALL32



AMBASSADE DES MÉTIERS

Auditorium

32 27 28 29
Showroom
30
25 35 34 33

A ACCUEIL - Centre de gestion 63

C Concours et modalités d'accès à la
Fonction Publique Territoriale

B Espace découverte Emploi Territorial
(avec point d'impression CV...)

D Évolution de carrière et mobilité

E Handicap et maintien dans l'emploi

F Mur d'offres d'emploi

34 APEC

30 Cap Emploi

29 CFAS Auvergne

28 CFPPA de Marmilhat

26 France Travail

31 GRETA Auvergne

32 ITSRA

25 MIFE Auvergne

35 Solerys

33 Transitions Pro

27 Université Clermont Auvergne

20 CCAS de Clermont-Ferrand

21 Centre de gestion 63

8 Clermont Auvergne Métropole

24 Communauté d'agglomération Agglo Pays
d'Issoire

23 Communauté de communes Ambert
Livradois Forez

12 Communauté de communes Chavanon
Combrailles et Volcans

3 Communauté de communes Thiers Dore
et Montagne

4 Communauté de communes Entre Dore et Allier

5 Département du Puy-de-Dôme

7 Parc Naturel Régional des Volcans d'Auvergne

22 SDIS 63

11 SISPA Vivre Ensemble

6 Syndicat du Bois de l'Aumône

10 Ville d'Ambert

1 Ville d'Aubière

13 Ville d'Aulnat

16 Ville de Besse

19 Ville de Clermont-Ferrand

2 Ville de Cournon d'Auvergne / CCAS Cournon d'Auvergne

18 Ville de La Bourboule

17 Ville de Pont-du-Château

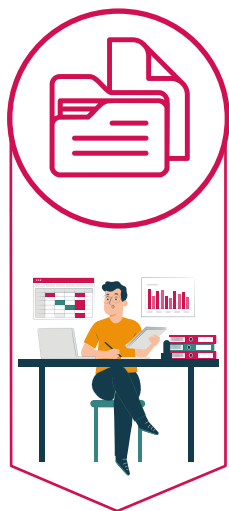
9 Ville de Riom / CA CIAS Riom Limagne et Volcans

14 Ville de Thiers

15 Ville de Volvic

← Rampe d'accès HALL32

LES FILIÈRES DE LA FONCTION PUBLIQUE TERRITORIALE



ADMINISTRATIVE



SÉCURITÉ



**SAPEURS
POMPIERS**



**MÉDICO-
SOCIALE**



SPORTIVE



TECHNIQUE



CULTURELLE



ANIMATION

This image shows a single sheet of white paper with horizontal ruling lines. The lines are evenly spaced and run across the width of the page. There are no margins, text, or other markings on the paper.

CONTACTEZ LE



Centre de Gestion
de la Fonction Publique
Territoriale du Puy-de-Dôme

📍 7 rue Condorcet CS 70007 - 63 063 Clermont-Ferrand Cedex 1

☎ 04 73 28 59 80 ✉ accueil@cdg63.fr 🌐 cdg63.fr

Liens utiles :

- Vers les concours : www.cdg-aura.fr
- Vers le site Emploi Territorial : www.emploi-territorial.fr
- Vers le répertoire des métiers de la FPT :
www.cnfpt.fr/evoluer/emploi-fpt/repertoire-metiers
- Vers le service de remplacement du Centre de gestion de la Fonction Publique Territoriale du Puy-de-Dôme :
www.cdg63.fr/emploi/remplacement



Retrouvez toutes les
informations dédiées
au Forum 2026



LinkedIn CDG 63

