

# Bienvenue à ce Webinaire



Vos micros sont coupés en raison du nombre de participants



Merci d'adresser vos questions via la rubrique Questions/Réponses (Q/R)



Le support vous sera envoyé alors n'oubliez pas de renseigner votre adresse mail dans le fil de discussion et de signaler votre département

DÉBUT DU WEBINAIRE : 09H00

DURÉE DU WEBINAIRE : 30 MINUTES



NET-ENTREPRISES.FR

Comité régional  
Auvergne



**l'Assurance  
Maladie**

Agir ensemble, protéger chacun



**l'Assurance  
Maladie**

Agir ensemble, protéger chacun

# GESTION DES ARRÊTS DE TRAVAIL



12/07/2024

## SOMMAIRE

**01**

SIGNALEMENT D'ÉVÈNEMENT OU ATTESTATION DE SALAIRE SUR NET-ENTREPRISES

**02**

RÉSULTATS 2023 - RÉGION AURA : VOS TRANSMISSIONS

**03**

FOCUS



NET-ENTREPRISES.FR

Comité régional  
**Auvergne**

 **l'Assurance  
Maladie**  
Agir ensemble, protéger chacun

# SIGNALEMENT D'ÉVÈNEMENT OU ATTESTATION SUR NET-E



NET-ENTREPRISES.FR

Comité régional  
**Auvergne**



**l'Assurance  
Maladie**

Agir ensemble, protéger chacun

# DE LA PAIE..... AUX DECLARATIONS

## AVANT LA DSN :

**2 procédures distinctes** manipulant des données communes mais fondées sur des codifications et des échéances différentes

→ **1 logique paie** et **1 logique déclarative**

### LOGIEL DE PAIE



**BULLETIN DE PAIE**  
(Code du travail)

### DECLARATIONS SOCIALES



CSS, Code du travail, Convention assurance chômage, ...

## APRES LA DSN :

1 même traitement de la DSN : **la paie et les déclarations sociales qu'elle sert**

En conséquence → **la paie devient la source directe de la DSN mensuelle**

### LOGIEL DE PAIE



**BULLETIN DE PAIE**  
(Code du travail)



CSS, Code du travail,  
Convention assurance  
chômage, ...



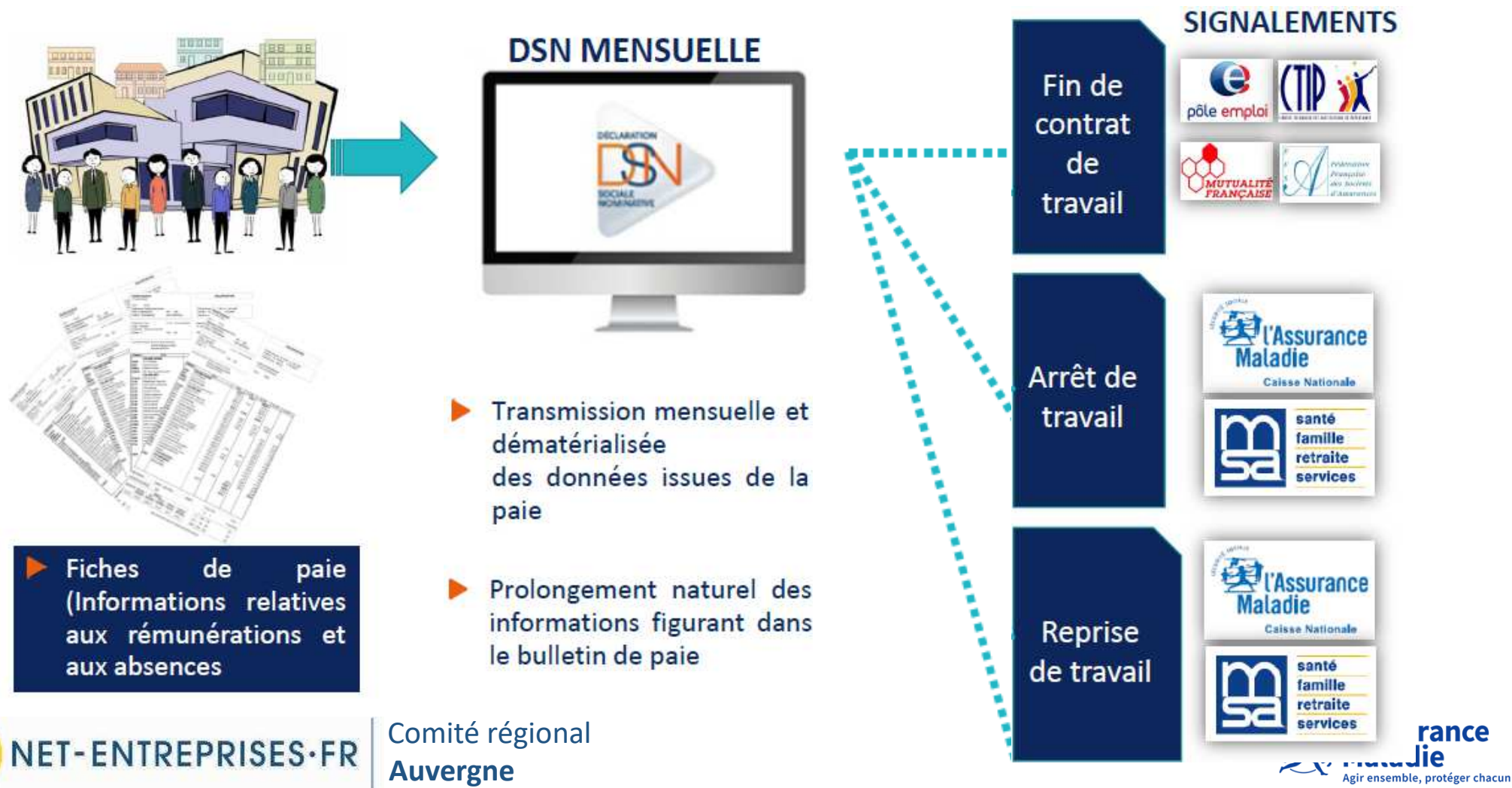
NET-ENTREPRISES.FR

Comité régional  
**Auvergne**

 **l'Assurance  
Maladie**  
Agir ensemble, protéger chacun



# LA DSN : une simplification et une nouvelle approche



# LES SIGNALEMENTS D'ÉVÉNEMENT

## Fin de contrat de travail

Permet d'informer l'Assurance Chômage du départ d'un salarié. Cette déclaration porte l'ensemble des informations relatives à la fin de contrat de travail telles qu'exigées par la réglementation de l'Assurance Chômage.

**Le signalement d'évènement doit être transmis dès le départ du salarié avec le calcul du solde de tout compte (5 jours maximum)**

Si la fin de contrat de travail survient avant la transmission de la DSN mensuelle relative au mois civil précédent l'événement, il est demandé de transmettre cette déclaration mensuelle en même temps que le signalement de fin de contrat de travail.

Si le contrat commence et finit le même mois une DSN mensuelle partielle doit être adressée

Le signalement fin de contrat de travail unique (FCTU) sera accessible au CI BTP en 2024. Jusqu'à cette date, il convient de conserver la procédure habituelle.

## Arrêt de travail

Pour maladie, maternité ou paternité, accident du travail et maladies professionnelles

Permet d'informer l'Assurance Maladie du début d'un arrêt de travail pour maladie, maternité ou paternité, accident du travail et maladie professionnelle en vue de calculer et verser les IJ

**Le signalement d'évènement doit être transmis dès prise en compte en paie afin de garantir le droit des salariés**

En cas de subrogation ou de décalage des impacts en paie, une transmission en fin de mois est admise (deux déclarations distinctes étant cependant constituées à cette échéance, éventuellement communiquées dans un même envoi).

## Reprise à la suite d'un arrêt de travail

Permet d'informer l'Assurance Maladie de la reprise du travail en cours de mois.

N'est à émettre qu'en cas de reprise anticipée

***En cas de reprise à la fin de l'arrêt, aucune attestation n'est à nous transmettre.***



NET-ENTREPRISES.FR

Comité régional  
Auvergne



**l'Assurance  
Maladie**

Agir ensemble, protéger chacun

# QUAND SIGNALER UN ARRÊT DE TRAVAIL

## Un arrêt initial = un signalement (ou une attestation)

- Dès réception d'un arrêt de travail initial d'au moins 1 jour
- A chaque changement de risque (*maladie, maternité...*)
- Pour chaque période en cas de fractionnement (*congé paternité*)



## En cas d'erreur :

Signalement Annule et Remplace depuis le logiciel de paie  
ou Attestation Rectificative depuis Net-Entreprises



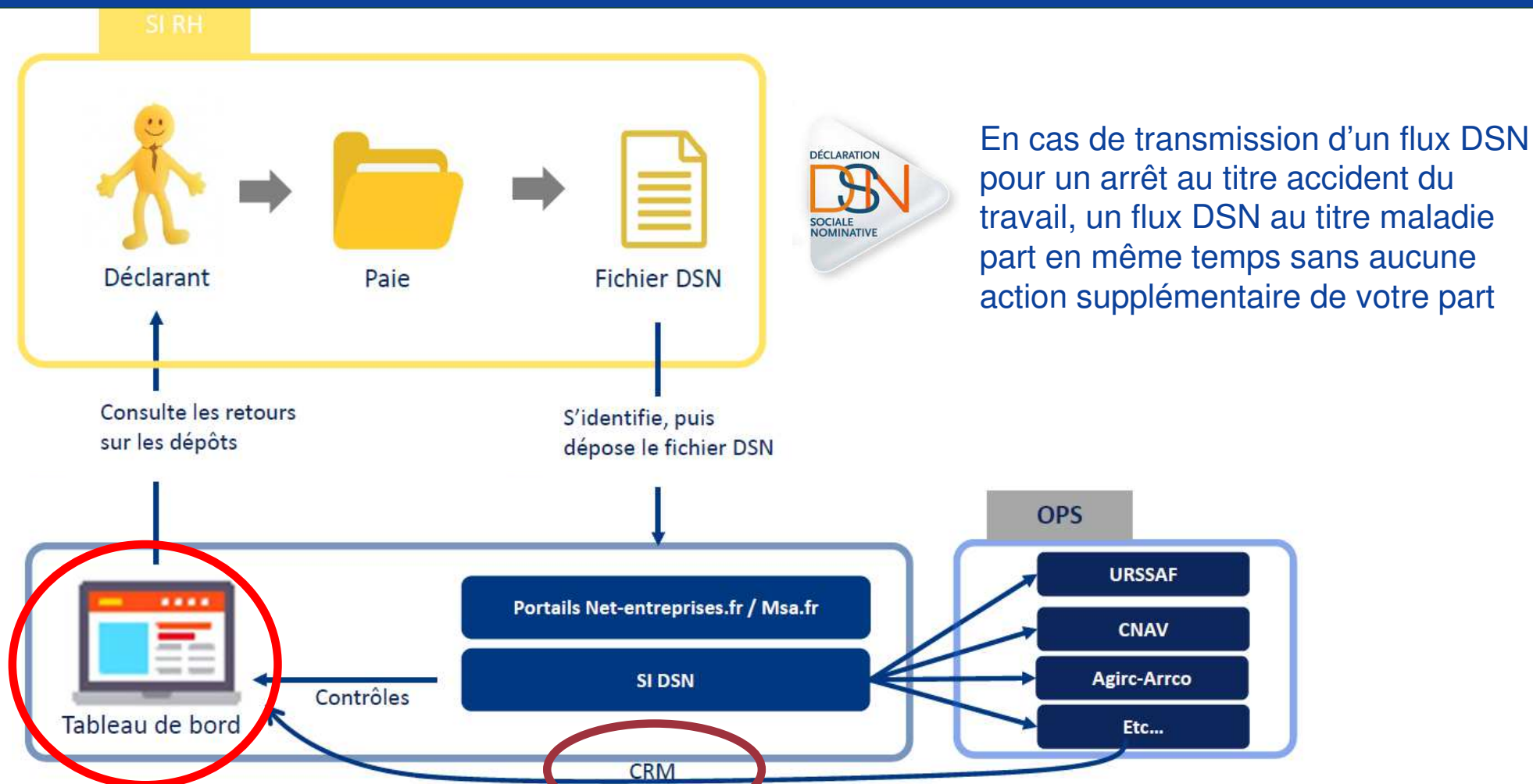
NET-ENTREPRISES.FR

Comité régional  
Auvergne





# LES FLUX PAR SIGNALEMENT DSN



NET-ENTREPRISES.FR

Comité régional  
Auvergne




**l'Assurance  
Maladie**

Agir ensemble, protéger chacun

## TRANSMISSION DES FLUX EN DSN

## La paie

## Les arrêts de travail

 *Ne pas réaliser de signalement en cas de prolongation.*



# LA TRANSMISSION VIA NET-ENTREPRISES



MOUTIN CLAIRE

Administrateur - Déclarant

PORTAIL OFFICIEL DES DÉCLARATIONS SOCIALES EN LIGNE

> Vos déclarations

## Vos déclarations

### Attestation de salaire

Attestation pour le versement des indemnités journalières

Saisie du formulaire en ligne ou dépôt de fichier issu de votre logiciel de paie

### DAT

Déclaration d'accident du travail ou de trajet

Saisie du formulaire en ligne ou dépôt de fichier issu de votre logiciel de paie/RH

### Compte Entreprise

Vos démarches maladie et risques professionnels

Assurance Maladie et Risques professionnels pour les entreprises

En cas de Temps Partiel Thérapeutique  
Si le logiciel de paie n'est pas adapté au signalement  
Si la caisse vous demande une nouvelle attestation en cas d'anomalie  
Attention aux doublons



Comité régional  
**Auvergne**

2

SÉLECTION DE L'ATTESTATION

Arrêt initial

- Arrêt initial
- Arrêt Maladie de plus de 6 mois
- Déclaration de reprise anticipée du travail exclusivement
- Attestation de salaire pour indemnisation du temps partiel pour motif thérapeutique
- Attestation de salaire pour indemnisation du temps partiel pour motif thérapeutique sans arrêt initial

SÉLECTION DE L'ATTESTATION

Arrêt initial

Maternité

- Maternité
- Maladie
- Maternité
- Paternité-Accueil de l'enfant-Adoption
- Accident du travail, de trajet, rechute
- Maladie professionnelle
- Femme Enceinte Dispensée de travail
- Congé Deuil de l'enfant

AI

CÉDENTE ÉTAPE SUIVANTE



# RÉSULTATS 2023



NET-ENTREPRISES.FR

Comité régional  
**Auvergne**



# RÉSULTATS 2023-RÉGION AURA : VOS TRANSMISSIONS

## Attestations traitées

4 168

Maladie :	Mat/Pat :	ATMP :
88%	5%	7%

## ➤ Délai d'envoi moyen en jour

20

## ➤ Délai de traitement moyen en jour

9,5

## Taux d'utilisation des signalement DSN depuis votre logiciel de paie

20% DSN

## Vos sollicitations vers la plate-forme:

➤ 1 056 Appels



NET-ENTREPRISES.FR

Comité régional  
**Auvergne**



**l'Assurance  
Maladie**  
Agir ensemble, protéger chacun



# FOCUS

## FOCUS SUR LA SUBROGATION

La subrogation de salaire vous permet de percevoir directement les indemnités journalières qui sont dues à votre salarié par l'Assurance Maladie si vous pratiquez le maintien de salaire. C'est à vous de rétribuer les indemnités journalières à votre salarié.

Vous subrogez, 2 possibilités d'envoi des signalements :

Vous **transmettez** les signalements d'arrêt de travail **au fur et à mesure**.

Vous **pouvez attendre** l'envoi de la DSN mensuelle pour l'envoi des signalements arrêt de travail.



Vous ne subrogez pas :

Vous réalisez un signalement dans les **5 jours** qui suivent la connaissance de l'arrêt.

Référez-vous à la convention pour connaître les modalités de subrogation

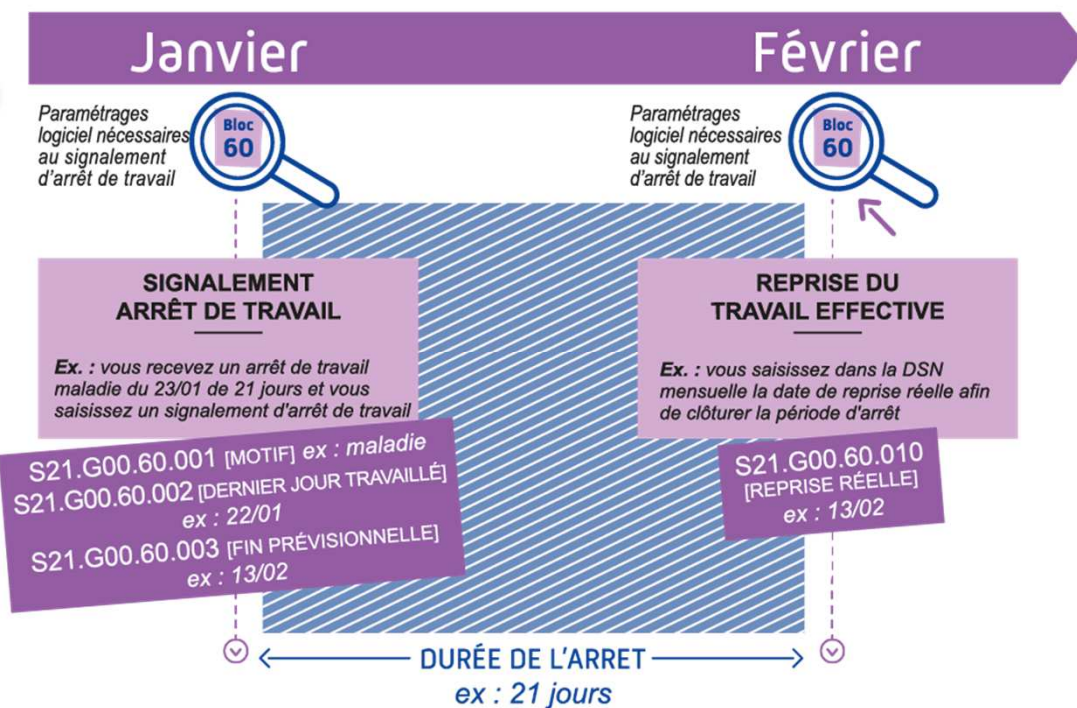



NET-ENTREPRISES.FR

Comité régional  
**Auvergne**



# CLÔTURER L'ARRÊT DE TRAVAIL DANS LE LOGICIEL DE PAIE



 **Saisir impérativement la date de reprise de votre salarié pour ne pas générer des flux inutiles qui retarderont les paiements.**

Si vous ne saisissez pas la date de reprise réelle dans votre logiciel de paie, **le système DSN génère une attestation « OD6 »** qui déclenche des comptes rendus métiers négatifs dans votre tableau de bord.

Le système DSN suppose que l'arrêt de travail est toujours en cours alors même que votre salarié a repris son activité.

# LA REPRISE ANTICIPÉE

## SÉLECTION DE L'ATTESTATION



Déclaration de reprise anticipée du travail exclusivement

Maladie

**En cas de reprise a la fin de l'arrêt, aucune attestation n'est a nous transmettre.**

NET-ENTREPRISES-FR

L'ATTESTATION DE SALAIRE




1 2 3 4 5 6

### ÉTAPE 4 : RENSEIGNEMENTS POUR L'ÉTUDE DES DROITS

Employeur	Assuré(e)
SIRET : 99900080500013 Raison sociale : GIP MDS TEST PROJET	NOM : MARTIN Prénom : EMILE

→ REPRISE - Maladie

 Vous devez remplir une attestation de reprise anticipée si votre salarié a repris le travail AVANT la fin de son arrêt. S'il reprend son travail après la fin de son arrêt, vous n'avez plus à remplir d'attestation de reprise depuis le 1er juin 2013.

☐ Attestation rectificative

Date du dernier jour de travail :

Date de reprise anticipée du travail :

Reprise à temps partiel ☒ NON  
☐ Raisons personnelles

 Format des dates : jj/mm/aaaa



Quand votre salarié reprendra le travail, si sa reprise est **anticipée**, vous devrez compléter une nouvelle attestation, ou signalement DSN, pour informer l'Assurance Maladie de la reprise anticipée.

**Ne pas oublier de modifier la date de reprise dans votre DSN mensuelle!**

AIDE ? (ABANDONNER) ÉTAPE PRÉCÉDENTE ÉTAPE SUIVANTE



NET-ENTREPRISES-FR

Comité régional  
Auvergne



**l'Assurance  
Maladie**

Agir ensemble, protéger chacun

# LE SUIVI DES ENVOIS

NET-ENTREPRISES-FR  
Généraliste des déclarations sociales

TECHNICIEN DSI  
999 000 805 00013  
Déclarant

PORTAL OFFICIEL DES DÉCLARATIONS SOCIALES EN LIGNE

Vos déclarations

**DSN régime général**  
Déclaration sociale nominative pour le régime général  
Dépôt de fichier issu du logiciel de paie

**AC (saisie)**  
Attestation d'assurance chômage - formulaire  
Et accès à l'espace Pôle emploi (non accessibles aux tiers déclarants pour leurs clients et futurs)

**Attestation de salaire**  
Attestation pour le versement des indemnités journalières  
Saisie du formulaire en ligne ou dépôt de fichier issu de votre logiciel de paie

**Compte AT/MP**  
Compte accident du travail / maladie professionnelle  
Consultation de votre taux AT/MP, informations et détails

VOTRE TABLEAU DE BORD

- Vos notifications
- Vos déclarations

VOS SERVICES COMPLEMENTAIRES

- Outils de Contrôle
- Référentiels
- Outils de Paramétrage
- Autres services
- Solutions de paiement
- Sites partenaires

NET-ENTREPRISES-FR  
La solution globale pour vos déclarations sociales

Historique des échanges Aide Base de connaissance

DSN DECLARATION SOCIALE NOMINATIVE DÉTAIL D'UN SIGNALEMENT D'ÉVÉNEMENT

SUIVI DES ÉCHANGES STATISTIQUES ADMINISTRATION DES PROFILS SORTIES DE LA DSN

**Vous êtes gestionnaire**

CNAM  
CHARBONNIER  
NATHALIE

**Déclaration sociale au sein de l'entreprise**

N° Siret : 326044715 00014  
Etablissement

Salarié :  
Nature : Arrêt de travail  
Identifiant métier : 100000151758393

**Détail du signalement d'événement**

Le 23/02/2018 à 17:08 Fichier depot\_mtom  
N° ref : WS0g3vWBFPAQDK8AMLGa2KFJ Déclaration conforme  
Identifiant métier : 100000151758393

[Afficher le certificat de conformité](#)

Distribution

- Régime Général
  - Contrôle de l'identité des individus Compte-rendu disponible avec notifications le 23/02/2018 à 17:08  
[Accéder au bilan de traitement](#)
  - Préparation des données destinées à la CNAM Réussite du traitement le 23/02/2018 à 17:08
- Institutions de Prévoyance / Mutuelles / Sociétés d'Assurance
  - XXXXX Reçu par l'organisme le 23/02/2018 à 18:18
  - XXXXX Compte-rendu disponible le 01/03/2018 à 19:15
- Caisse Nationale d'Assurance Maladie
  - Compte-rendu disponible avec notifications le 23/02/2018 à 18:26  
[Accéder au bilan de traitement](#)

## COMPTE RENDU DE TRAITEMENT D'ARRÊTS OU REPRISE DU TRAVAIL

### Bilan KO

#### DÉCLARATION 1

##### Identification

Nature de la déclaration (S20.G00.05.001) : 4  
SIREN (S21.G00.06.001) : 350693586  
NIC d'affectation (S21.G00.11.001) : 00025

##### Bilan KO

Nombre de salariés : 1

##### Anomalie(s)

Code : DPCSN

Message : Demande de pièces complémentaires à l'employeur - Merci de nous transmettre les dates exactes du congé paternité

Salarié

NIR : 185010319009513

Nom de famille : THELY

Prénom : STEPHANE

### Envoi

#### IDENTIFICATION

Identification du flux : WS.iZioE.3zKsDhWjeokmW  
Code envoi du fichier d'essai ou réel (S10.G00.00.005) : envoi fichier réel  
SIRET de l'émetteur (S10.G00.01.001, S10.G00.01.002) : 35069358600025



# LE TABLEAU DE BORD : LE SUIVI DES MES ATTESTATION DE SALAIRE

## COMPTE RENDU

Identification :	CRD-202205100904-741284358058
Date de création :	le 11 - 05 - 2022 à 13:34
CPAM emettrice :	ANNECY
<b>Diagnostic du document</b>	
Identification :	Siret de l'employeur : [REDACTED] Profil : Attestation de salaire Maladie Maternité, Paternité Identification : DSI-202204261822-283820715991 Date de création : le 10 - 05 - 2022 NIR du bénéficiaire : [REDACTED] Nom du bénéficiaire : [REDACTED]
Diagnostic :	Activité : PROGRES Etat : invalide Cause : Salaires erronés Libellé : Les salaires enregistrés semblent incohérents avec la situation de votre salarié. Merci de bien vouloir nous adresser une attestation rectificative avec les salaires réels.
Libelle :	Pour fournir une pièce nécessaire au traitement de votre attestation, veuillez consulter la procédure sur le site :
Adresse Site :	<a href="https://dsn-info.custhelp.com/app/answers/detail/a_id/2364/kw/pièces%20justificatives">https://dsn-info.custhelp.com/app/answers/detail/a_id/2364/kw/pièces%20justificatives</a>
<small>Si vous ne l'avez pas encore fait inscrivez-vous au service « Bordereau de paiement des Indemnités journalières » accessible sous Net entreprise pour pouvoir consulter vos décomptes IJ liquidés par le régime général. En cas de besoin, contacter le support de la CPAM ANNECY : Tel : 36 79 - Mel : dsij.cpam-annecy@assurance-maladie.fr</small>	

État du compte rendu

Motif du rejet

Action corrective

J'ai effectué mon attestation de salaire via une saisie Net-entreprises.

Je reçois par mail un CR compte-rendu.

Je consulte le libellé du CRM (compte-rendu métier).

J'effectue l'action corrective

# LES COMPTE RENDUS METIERS DES SIGNALEMENTS D'ARRET

## Les principaux messages

Prescription médicale non réceptionnée

Arrêt non indemnisable

L'arrêt de travail a déjà été indemnisé

## Problématiques

La CPAM est dans l'attente du volet 1 et 2, votre attestation est mise en attente.

**Pas de paiement avec le volet 3**

Le refus de paiement peut être d'ordre médical ou administratif

Si vous souhaitez apporter une modification à une attestation, transmettez un signalement Annule et Remplace ou une attestation rectificative depuis Net-Entreprises.

## Vos actions possibles

Demande au salarié de nous transmettre le volet 1 et 2

Ne plus maintenir le salaire

Avant de relancer un signalement, consulter votre tableau de bord.



NET-ENTREPRISES.FR

Comité régional  
**Auvergne**

 **l'Assurance  
Maladie**  
Agir ensemble, protéger chacun

# LES COMPTE RENDUS METIERS DES SIGNALEMENTS D'ARRET

## Les principaux messages

Salaires erronés

AT/MP en cours d'instruction

DJT (Date de dernier de travail)  
non cohérent

## Problématiques

La caisse a connaissance de salaires différents pour la même période

Un seul signalement génère 1 attestation en AT/MP et 1 attestation en maladie pour un paiement provisoire lors de l'instruction du dossier. Une régularisation automatique sera faite en cas de prise en charge.

Le DJT doit précéder immédiatement la date de début de l'arrêt, sauf si le salarié a travaillé le jour de son arrêt.

## Vos actions possibles

Transmettre une attestation rectificative, avec les salaires rectifiés

Si vous passez par Net-Entreprises : réaliser une attestation salaire en maladie

Réaliser un signalement Annule et remplace ou une attestation rectificative en indiquant le DJT en fonction de la prescription.

# LES COMPTE RENDUS METIERS DES SIGNALEMENTS D'ARRET

## Les principaux messages

## Problématiques

## Vos actions possibles

Droit non ouvert

L'ouverture de droits administratifs n'est pas réalisée avec les données transmises, la caisse prend contact avec votre salarié pour savoir si d'autres éléments permettent une nouvelle étude.

Informez le salarié de la situation et proposez de transmettre les anciens bulletins de salaire par le Compte Entreprise

En cours d'étude

La problématique peut être médicale ou administratif (RIB). La caisse est dans l'attente d'une réponse interne.

Demande de pièce complémentaire

Un élément indispensable au paiement est demandé, soit cet élément figure sur le compte rendu, soit un courrier est transmis au salarié

Transmettez l'information manquante.  
Ou se mettez en relation avec le salarié pour transmettre l'information au plus vite.



NET-ENTREPRISES.FR

Comité régional  
**Auvergne**

 **l'Assurance  
Maladie**  
Agir ensemble, protéger chacun

# POUR NOUS CONTACTER



Sandrine WENCKOWSKI 63  
[Contact-employeurs.cpam-puy-de-dome@assurance-maladie.fr](mailto:Contact-employeurs.cpam-puy-de-dome@assurance-maladie.fr)  
07-64-11-62-02



Anne BARICHARD 03  
[Cis-employeurs.cpam-allier@assurance-maladie.fr](mailto:Cis-employeurs.cpam-allier@assurance-maladie.fr)  
07-60-91-19-71



Angélique FRIC 15  
[employeurs.auvergne-rhone@assurance-maladie.fr](mailto:employeurs.auvergne-rhone@assurance-maladie.fr)

Nadia GRONDIN 15  
[employeurs.auvergne-rhone@assurance-maladie.fr](mailto:employeurs.auvergne-rhone@assurance-maladie.fr)



Jorge CRISTOVAO 43  
[employeurs.cpam43@assurance-maladie.fr](mailto:employeurs.cpam43@assurance-maladie.fr)  
06 62 96 69 81



Comité régional  
**Auvergne**



## BONNES PRATIQUES : LES CONTACTS

**Un seul numéro  
pour nous contacter**

**0 806 800 700** Service gratuit  
+ prix appel

pour Net-entreprises, DSN, PASRAU  
dès le 2 janvier 2024

 **NET-ENTREPRISES.FR**  
CGP Modernisation des déclarations sociales

**Notre mail :**

comite-net-entreprises.auvergne@urssaf.fr



**Espace entreprise**

<https://www.ameli.fr/entreprise>

**LINKEDIN**

**Auvergne Comité Régional de Net-Entreprises**



Scannez et abonnez-vous !!!



| **MERCI DE VOTRE ATTENTION.**