

CHARGÉ.E DE L'EMPLOI EN APPRENTISSAGE

DESCRIPTIF DE L'EMPLOI

Le Centre de Gestion de la Fonction Publique Territoriale du Puy-de-Dôme soutient au quotidien les 640 collectivités et établissements publics du département dans leur rôle d'employeur et prend en charge près de 12 000 agents. Il intervient sur l'essentiel des thématiques liées à la gestion des ressources humaines.

Souhaitant développer et améliorer sa capacité à promouvoir et soutenir l'emploi public territorial, le Centre de Gestion recrute **un chargé de l'emploi en apprentissage**, à compter de septembre 2023.

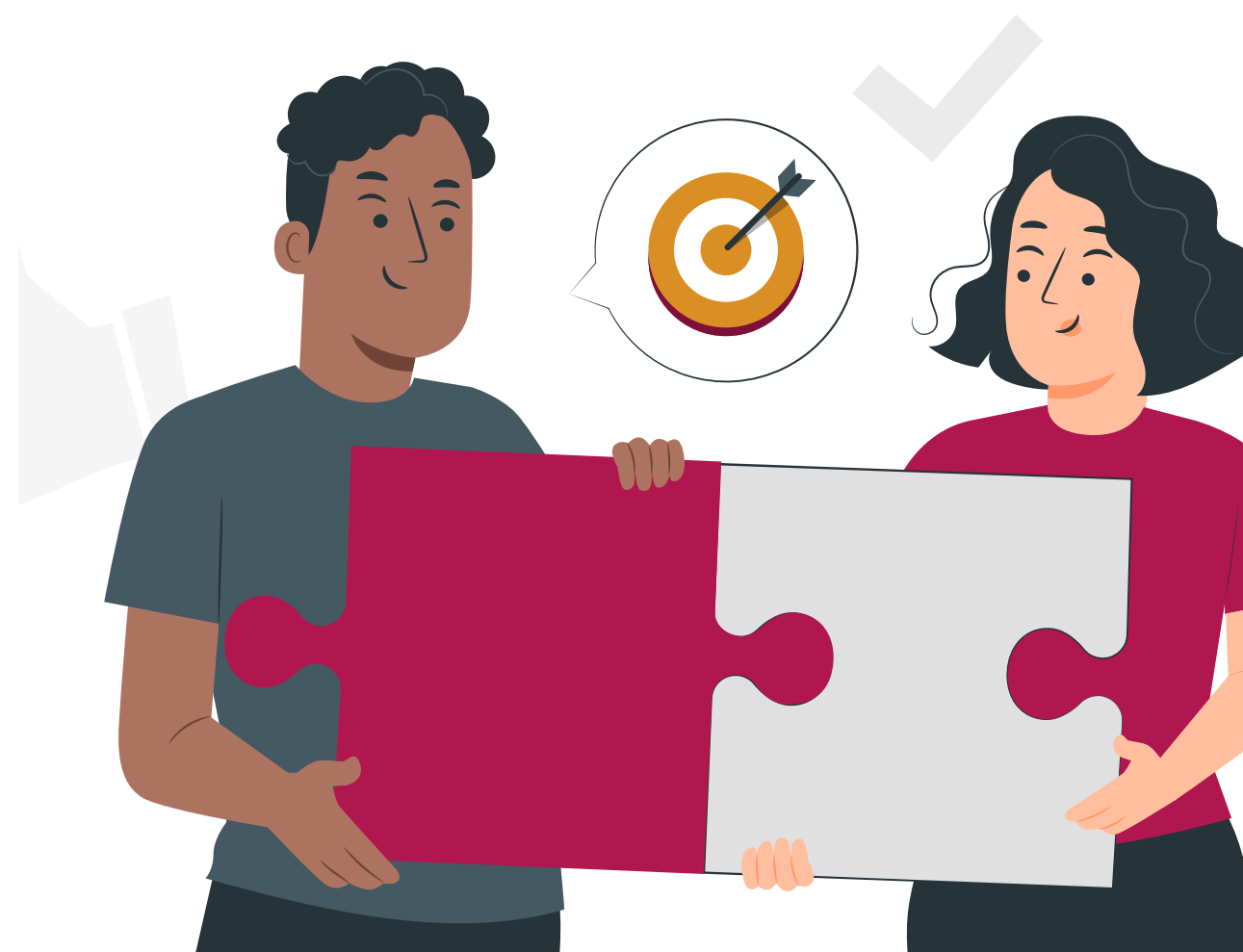


Le Centre de Gestion,
Un appui au quotidien pour la gestion des ressources humaines

PROFIL RECHERCHÉ

Vous préparez un diplôme de niveau 7 (Master) en gestion des ressources humaines :

- Vous maîtrisez les logiciels bureautiques de la suite Office ;
- Vous avez de bonnes connaissances de la méthodologie de projet ;
- Vous êtes à l'écoute et vos capacités relationnelles sont reconnues ;
- Vous êtes force de proposition et créatif.ve ;
- Vous avez de bonnes capacités d'adaptation et faites preuve de réactivité.



ACTIVITÉS ET MISSIONS

En lien avec le responsable du service emploi du Centre de Gestion du Puy-de-Dôme, vous contribuerez au développement des projets liés à la promotion des métiers territoriaux et à la valorisation des données de l'emploi territorial.

À ce titre :

- Vous participerez à la création et la mise en œuvre d'un parcours de formation diplômante de secrétaire général/secrétaire de mairie (définition du contenu, recherche de partenariats, identification des intervenants...) afin de contribuer au développement des compétences et à faciliter les recrutements sur ce métier dans le Puy-de-Dôme ;
- Vous participerez aux opérations de promotion des métiers territoriaux (organisation du forum annuel des métiers territoriaux, développement de partenariats locaux et participation à des opérations ciblées de promotion de l'emploi public territorial) ;
- Ponctuellement, vous appuierez l'activité du service en participant notamment à la collecte des données de l'emploi public (rapports sociaux uniques) et à leur valorisation auprès des employeurs et du grand public.

Le Centre de Gestion,
Un appui au quotidien pour la gestion des ressources humaines

INFORMATIONS COMPLÉMENTAIRES

TEMPS DE TRAVAIL :

Poste à temps complet (35 h), du lundi au vendredi.

LIEU DE TRAVAIL :

poste basé au Centre de Gestion de la Fonction Publique Territoriale du Puy-de-Dôme, 7 rue Condorcet à Clermont-Ferrand.

AVANTAGES SOCIAUX :

- participation employeur mutuelles et prévoyance
- prise en charge à 50% des frais de transports
- CNAS + comité social du personnel
- titres restaurant
- possibilité de pratiquer des activités sportives prises en charge par l'employeur de manière régulière ou ponctuelle sur la pause méridienne

CANDIDATURE :

Merci d'adresser votre lettre de motivation avec curriculum vitae avant **le 12 juin 2023**.

• Par courrier :

Monsieur le Président du Centre de gestion de la Fonction Publique Territoriale du Puy-de-Dôme
Parc technologique la Pardieu 7, rue Condorcet 63063 CLERMONT-FERRAND Cedex 1.

• Par courriel :

pauline.boivin@cdg63.fr

RENSEIGNEMENTS COMPLÉMENTAIRES

Rémy GALLIET, responsable du service Emploi :

Tél. 04 73 28 59 80

Courriel : remy.galliet@cdg63.fr

