

# PSYCHOLOGUE DU TRAVAIL RÉFÉRENT.E HANDICAP

## DESCRIPTIF DE L'EMPLOI

Le Centre de Gestion de la Fonction Publique Territoriale du Puy-de-Dôme soutient au quotidien les 630 collectivités et établissements publics du département dans leur rôle d'employeur et prend en charge près de 12 000 agents. Il intervient sur l'essentiel des thématiques liées à la gestion des ressources humaines.

Le Centre de Gestion recrute, par voie statutaire ou contractuelle dès que possible, **un.e psychologue du travail et référent.e handicap** sur le cadre d'emplois des psychologues territoriaux.

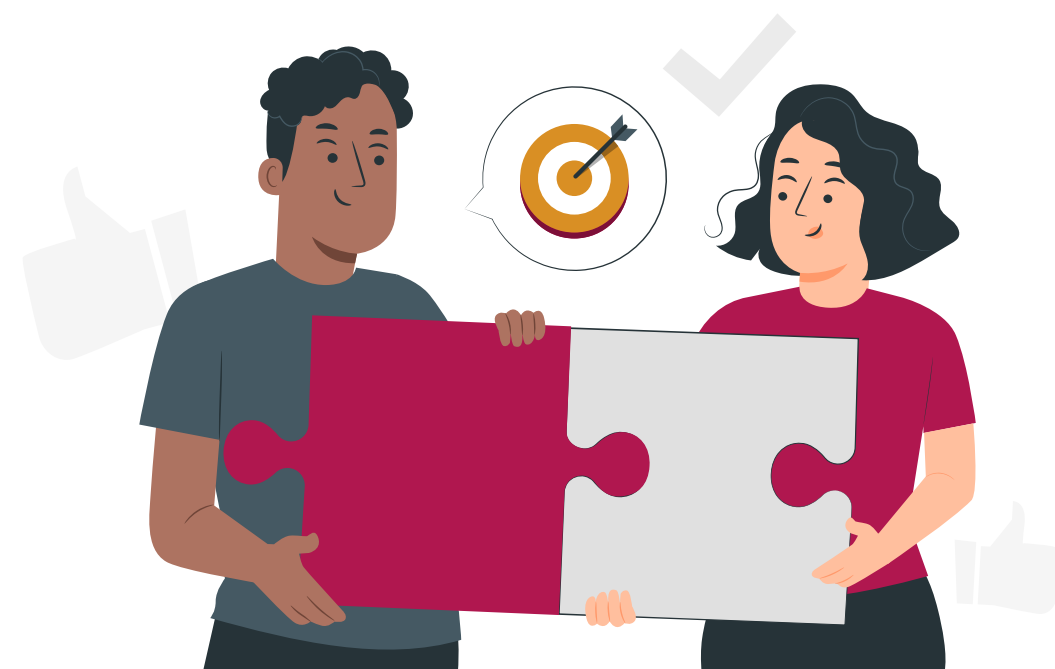


**Le Centre de Gestion,**  
*Un appui au quotidien pour la gestion des ressources humaines*

## PROFIL RECHERCHÉ

**Vous êtes titulaire d'un Master 2 en Psychologie du Travail et des organisations et/ou en psychologie sociale et justifiez d'une expérience confirmée en la matière :**

- Vous connaissez le statut de la Fonction Publique Territoriale et la réglementation concernant cette dernière en matière de santé et sécurité au travail ;
- Vous maîtrisez les techniques de communication et d'écoute active ;
- Vous savez élaborer et utiliser des outils adaptés aux situations rencontrées et aux personnes accompagnées ;
- Vous faites preuve de neutralité, d'empathie et de discrétion ;
- Vous savez animer une réunion et/ou un groupe de travail ;
- Vous savez travailler en transversalité et conduire des projets ;
- Vous êtes autonome ;
- Vous avez de bonnes capacités d'analyse et de synthèse.



## ACTIVITÉS ET MISSIONS

**Sous l'autorité du responsable du pôle santé sécurité et qualité de vie au travail et de son adjoint, vous contribuez à l'élaboration et la mise en œuvre d'actions préventives des risques psychosociaux liés au travail.**

À ce titre, vous :

- assurez l'accompagnement individuel des agent.e.s dans la compréhension et l'adaptation aux problématiques rencontrées,
- les conseillez en matière de maintien dans leur emploi ou de mobilité par la réalisation de bilans professionnels,
- contribuez, en lien avec les autres acteurs de la prévention (médecin du travail, ergonomes) à la reprise de l'activité des agents par la mise en place d'actions visant à assurer une réinsertion professionnelle pérenne,
- vous effectuez le suivi administratif et l'accompagnement des agent.e.s bénéficiaires de la période de préparation au reclassement (PPR) par la réalisation de diagnostics et de plans d'actions en lien avec l'employeur et les acteurs de la prévention,
- conseillez et accompagnez les employeurs dans la mise en œuvre de démarches globales de prévention des risques psychosociaux,
- menez des actions de sensibilisation et participez à l'accompagnement pluridisciplinaire des situations de travail en lien avec les acteurs de la prévention,
- animez des temps d'échange collectifs avec des agents ayant vécu des situations traumatisantes en lien avec la sphère professionnelle,
- participez ponctuellement aux réunions du Comité Social Territorial et de la Formation Spécialisée en Santé Sécurité et Conditions de Travail, sur des points relevant de ses attributions.
- pilotez et suivez la convention liant le FIPHFP et le Centre de Gestion en qualité de correspondant.e handicap, participez à ce titre à la définition des objectifs de la convention et contribuez à leur exécution et dressez le bilan des actions réalisées.
- sensibilisez les employeurs et les renseignez sur les actions du FIPHFP en matière de maintien dans l'emploi et d'insertion professionnelle des agent.e.s en situation de handicap ou d'inaptitude.

## INFORMATIONS COMPLÉMENTAIRES

### TEMPS DE TRAVAIL :

poste à temps complet, 35 heures du lundi au vendredi (régime de plages fixes et variables et récupération des heures), **à pourvoir à partir de mai 2023.**

### LIEU DE TRAVAIL :

poste basé à la Pardieu, 7 rue Condorcet à Clermont-Ferrand à proximité des gares de tramway et SNCF de la pardieu.

### RÉMUNÉRATION

indiciaire + régime indemnitaire (IFSE + CIA)

### AVANTAGES SOCIAUX :

- participation employeur mutuelles et prévoyance
- prise en charge à 50% des frais de transports
- CNAS + comité social du personnel
- titres restaurant
- possibilité de pratiquer du télétravail
- possibilité de pratiquer des activités sportives prises en charge par l'employeur de manière régulière ou ponctuelle sur la pause méridienne



### CANDIDATURE :

merci d'adresser votre lettre de motivation avec curriculum vitae avant **le 10 avril 2023.**

- **Par courrier** : Monsieur le Président du Centre de gestion de la Fonction Publique Territoriale du Puy-de-Dôme Parc technologique la Pardieu 7, rue Condorcet 63063 CLERMONT-FERRAND Cedex 1.
- **Par courriel** à [stephanie.thiebot@cdg63.fr](mailto:stephanie.thiebot@cdg63.fr)

Les entretiens pour ce poste seront programmés **le 28 avril 2023 après-midi.**

### RENSEIGNEMENTS COMPLÉMENTAIRES

auprès de **Mickaël BRENAS**, responsable du pôle santé, sécurité et qualité de vie au travail, tél. 04 73 28 59 80.