



# COVID-19 : CONSIGNES GÉNÉRALES



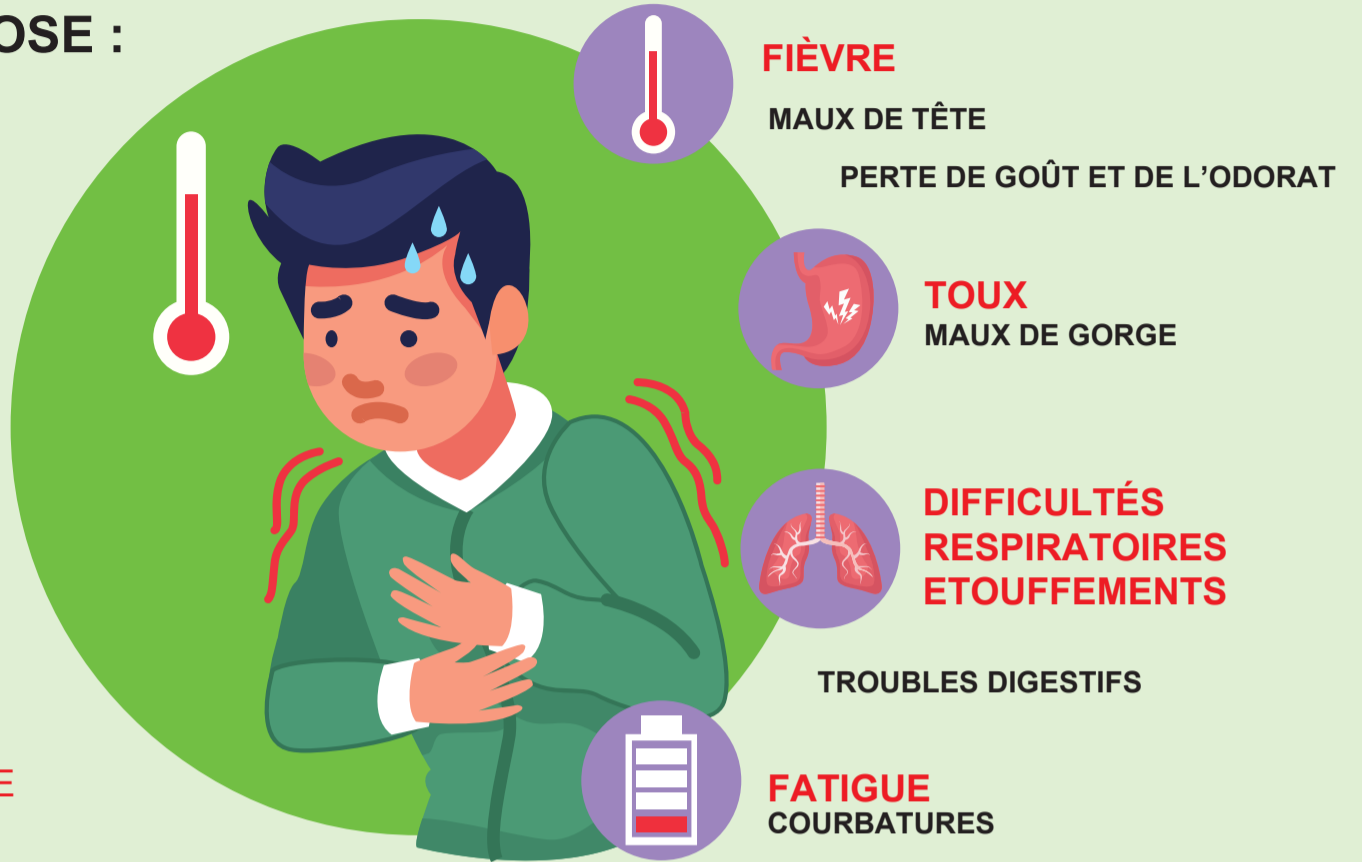
## REPRISE D'ACTIVITÉ

### VOTRE RETOUR SUPPOSE :



QUE  
**VOUS**  
NE PRÉSENTEZ  
**PAS**  
LES SYMPTÔMES  
DU COVID-19

LA DURÉE D'INCUBATION VARIE  
DE **3 À 5 JOURS** EN GÉNÉRAL  
JUSQU'À **14 JOURS**



**SOYEZ ATTENTIF À L'APPARITION DE CES SYMPTÔMES  
EN CAS DE DOUTE PRENEZ CONTACT AVEC VOTRE MÉDECIN  
TRAITANT ET NE VOUS RENDEZ PAS SUR VOTRE LIEU DE TRAVAIL**



UNE **PRISE DE CONSCIENCE INDIVIDUELLE  
ET COLLECTIVE** DE NOTRE RESPONSABILITÉ  
DANS **LA LUTTE CONTRE LE COVID-19**



LE RESPECT DES **GESTES BARRIÈRES** ET DE **DISTANCIATION**



## POURQUOI INSTAURER UN DÉCONFINEMENT PROGRESSIF ?

**En temps normal, nous sommes exposés à de nombreux germes** (virus, bactéries, parasites...), combattus par notre système immunitaire.

Le confinement implique **une baisse de notre immunité**, par manque de sollicitation de ce système immunitaire.

Nous devons donc **nous réexposer progressivement au monde extérieur**, afin de laisser notre immunité, retrouver son niveau d'efficacité optimal.

Il n'est donc pas préconisé d'éviter tout contact.

Toutes les mesures préconisées **doivent faire appel à notre « bon sens ».**



# COVID-19 : MODALITÉS D'UTILISATION



## SALLES DE RESTAURATION



**LE LAVAGE DES MAINS RESTE LA MEILLEURE PROTECTION CONTRE LE VIRUS**

**LAVEZ-VOUS LES MAINS AVANT ET APRÈS AVOIR PRIS VOTRE REPAS !**



**DES LINGETTES SONT MISES À VOTRE DISPOSITION POUR NETTOYER LES SURFACES DE CONTACT APRÈS UTILISATION :**

- Poignée du réfrigérateur
- Poignée et boutons du micro-ondes
- Robinet
- Bouton de la cafetière
- Votre table et les points de contact de votre chaise avant votre départ



### **AMÉNAGEMENT DES ESPACES**

L'accès aux salles de restauration est limité à ..... agents



### **ACCÈS À L'ESPACE DE RESTAURATION**

En raison des nouvelles règles d'utilisation des espaces de restauration et du nombre d'agents désirant prendre leur repas, un planning pourra être mis en place en cas de nécessité.



### **ACCÈS AUX RÉFRIGÉRATEURS**

Chaque agent dépose son repas dans le réfrigérateur HORS DU SAC OU GLACIÈRE DE TRANSPORT



### **COUVERTS**

Chaque agent se munit de ses propres couverts.



### **REPAS PRIS DANS LES BUREAUX**

La prise de repas est tolérée dans les bureaux.



### **UTILISATION DE LA CAFETIÈRE**

Chaque agent utilise son propre verre, gobelet ou mug sans toucher le verseur





# COVID-19 : MODALITÉS D'UTILISATION



IMPRIMANTES



LE LAVAGE DES MAINS RESTE  
**LA MEILLEURE PROTECTION**  
CONTRE LE VIRUS



LAVEZ-VOUS LES MAINS  
**AVANT ET APRÈS AVOIR UTILISÉ**  
**CETTE IMPRIMANTE !**



**LIMITER** LES IMPRESSIONS/COPIES/SCAN AU STRICT NÉCESSAIRE



**RÉCUPÉRER** VOS DOCUMENTS DÈS IMPRESSION



**NETTOYER TOUT POINT DE CONTACT**  
AU MOYEN DU MATÉRIEL MIS À VOTRE DISPOSITION :

- BACS DE PAPIER APRÈS RECHARGE
- ECRAN TACTILE
- TIROIR D'ALIMENTATION MANUELLE



**NE PAS MANIPULER LES DOCUMENTS**  
PRÉSENTS SUR UNE IMPRIMANTE SI VOUS N'ÊTES PAS À L'ORIGINE  
DE L'IMPRESSON





# COVID-19 : MODALITÉS D'UTILISATION



## RÉCEPTION DU COURRIER ET DES LIVRAISONS



LE LAVAGE DES MAINS RESTE **LA MEILLEURE PROTECTION** CONTRE LE VIRUS

**RÉALISER UN LAVAGE DES MAINS ET DES AVANT-BRAS** AVEC DE L'EAU ET DU SAVON AVANT ET APRÈS TOUTE MANIPULATION DE COLIS/COURRIER.



### TOUTE LIVRAISON EST RECEPTIONNÉE

**AUCUN COURRIER OU COLIS  
NE DOIT ÊTRE ACCEPTÉ À L'ACCUEIL**

Procédure d'accueil des livreurs et le lieu de prise en charge des livraisons :

Un marquage au sol identifie précisément :

- A l'extérieur, la zone de stationnement des véhicules de livraison,
- A l'intérieur, la zone de dépôt du courrier et des colis.



#### CONTACT AVEC LES LIVREURS

L'opération de chargement et de déchargement est réalisée seul avec son matériel de manutention.

Les communications doivent se faire dans le respect des règles de distanciation sociale.

Les bons de livraison doivent être dématérialisés ou remplacés par une photo.

La remise peut également se faire sans signature.

Aucun bon ne doit être remis avec contact.



#### PRISE EN CHARGE DES COURRIERS ET COLIS

Après 3h d'attente, les agents des Moyens Généraux retirent et éliminent les emballages en portant des gants et se lavent les mains avant/après opération.



#### MISE EN ATTENTE DES LIVRAISONS

Toute marchandise ou courrier livré doit ensuite être déposé à l'intérieur dans la zone prévue à cet effet **pendant 24h**.

A l'issue du délai de 24h, **les services Accueil et Direction** sont en charge de récupérer et traiter le courrier selon les modalités suivantes :

JOUR DE LIVRAISON	JOUR DE TRAITEMENT
LUNDI _____	_____ MARDI
MARDI _____	_____ MERCREDI
MERCREDI _____	_____ JEUDI
JEUDI _____	_____ VENDREDI
VENDREDI _____	_____ LUNDI



**TOUT MATÉRIEL DE LIVRAISON PARTAGÉ (CAISSES PLASTIQUES, DIABLE, CHARIOT...)** DOIT ÊTRE DÉCONTAMINÉ AVEC UN PRODUIT VIRUCIDE APRÈS UTILISATION.

